

Инструкция для ловушек насекомых Flytrap.

Пожалуйста, внимательно ознакомьтесь с инструкцией и сохраните её для дальнейшего использования.

Ловушки насекомых **Flytrap Professional** и **Flytrap Commercial** от производителя **P+L Systems** являются эффективным средством по борьбе с летающими насекомыми в помещениях с повышенными требованиями к гигиене.

Данные приборы работают бесшумно и полностью пожаробезопасны т.к. не имеют высоковольтной сетки. В ловушках используются клеевые вкладыши пропитанные специальными феромонами для привлечения летающих насекомых.

Корпуса приборов спроектированы таким образом, что УФ излучение от ламп расходится на 360°.

Корпус представлен двух видов, из нержавеющей стали и из стали покрытой белой эмалью.

Комплектация:

- Ловушка насекомых Flytrap - 1 шт.
- Липкий вкладыш с феромоновой пропиткой gIuras - 1 шт.
- Монтажный лист - 1шт.
- Винт с дюбелем - 2 шт.
- Комплект для подвешивания - 1 шт.
- Кабель питания - 1 шт.
- УФ лампы - 2 шт.
- Инструкция - 1 шт.
- Упаковка

ВНИМАНИЕ - ИЗДЕЛИЕ ДОЛЖНО БЫТЬ ЗАЗЕМЛЕНО!

Принцип работы:

Ловушка насекомых Flytrap использует для привлечения насекомых ультрафиолетовый свет со специальной длиной волны и феромоны которыми пропитан клейкий вкладыш.

Размещение:

Прибор предназначен для использования внутри помещений. Ловушка в идеале должна быть зафиксирована около двух метров над землёй в тёмном месте. Не размещайте устройство рядом с окнами и прочими источниками света. Прибор должен быть виден из любой части защищаемого помещения.

Ловушки Flytrap можно установить в семи различных положениях. (см. рисунок 002)

Очистка прибора:

Убедитесь что прибор отключён от сети перед началом уборки. Вытащите старую клеевую подложку. Протрите прибор влажной тряпкой и дайте ему полностью высохнуть. Вставьте новый клеевой вкладыш и включите прибор в сеть.

Замена клеевого вкладыша:

Перед заменой клеевых вкладышей убедитесь, что прибор отключен от электросети. Вытащите старую клеевую подложку. Вставьте новый клеевой вкладыш и включите прибор в сеть. (см. рисунок 001)

Замена УФ ламп:

Убедитесь что прибор отключён от сети. Аккуратно поверните лампу на 90°. Вытащите лампу из патронов. Вставьте новую лампу, поверните её на 90° до щелчка. Включите прибор в сеть. (см. рисунок 001)

Замена стартера:

Убедитесь что прибор отключён от сети. Аккуратно поверните стартер на 90°. Вытащите стартер из прибора. Вставьте новый, поверните его на 90° до щелчка. Включите прибор в сеть. (см. рисунок 001)

Рисунок 001

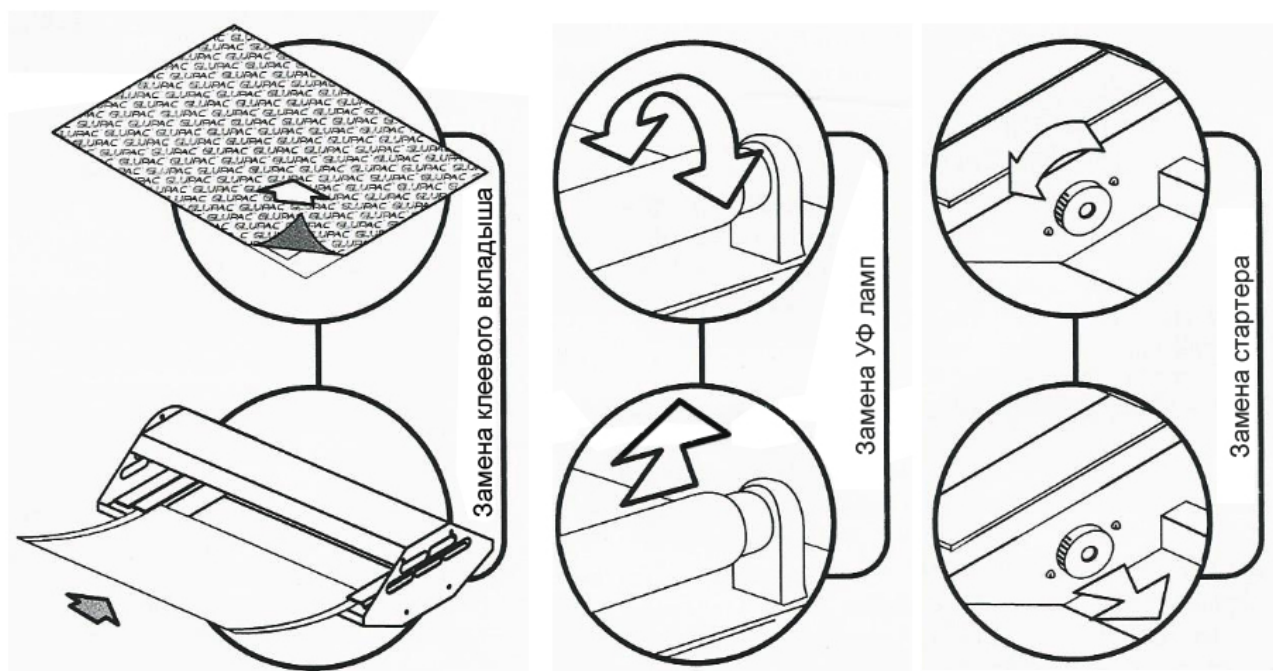
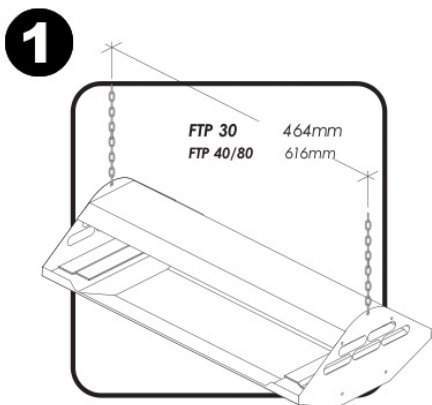
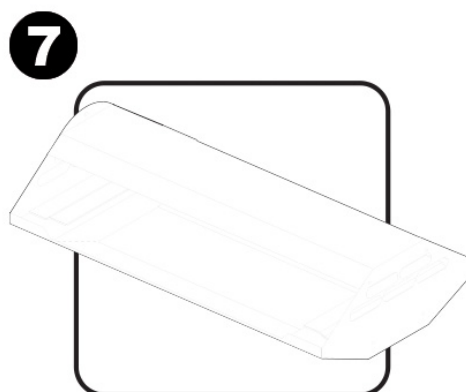
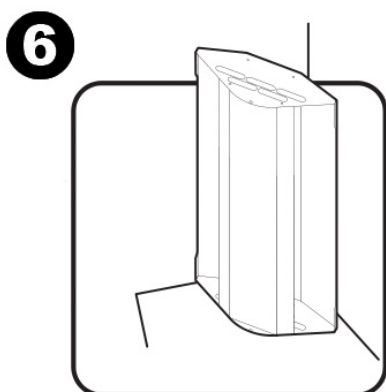
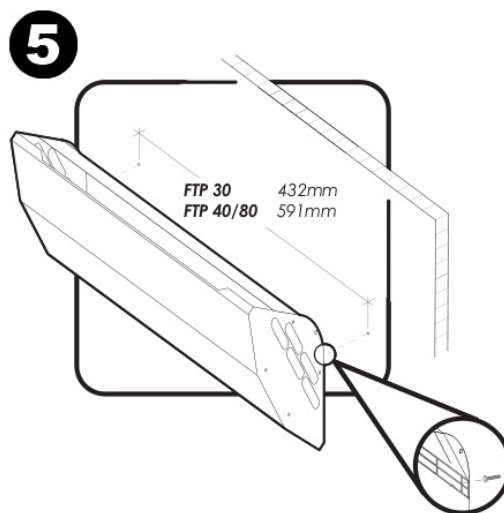
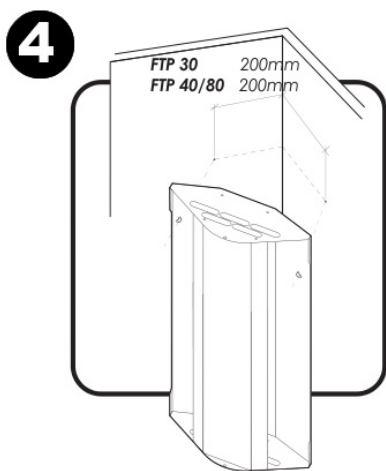
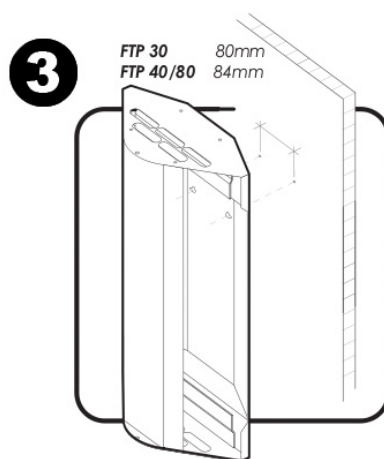
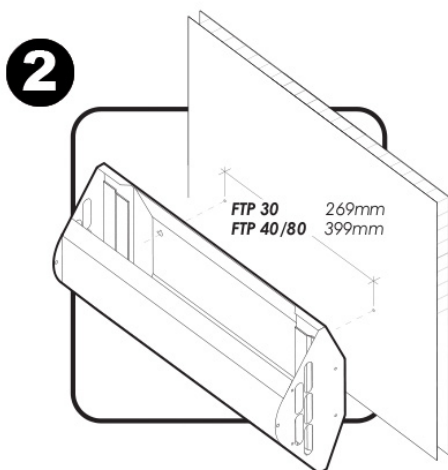


Рисунок 002



Варианты размещения ловушек:

1. Потолочное размещение
2. Горизонтальное настенное (лампами наружу)
3. Вертикальное настенное (лампами наружу)
4. Угловое настенное размещение
5. Горизонтальное настенное (лампами внутрь)
6. Вертикальное размещение на плоскости
7. Горизонтальное размещение на плоскости



Гарантия:

Гарантированный срок службы не менее 3 лет (Исключая лампы, стартеры, клеевые вкладыши). Если следовать данным инструкциям прибор будет продолжать работать в течение многих лет.



Торговый дом "Ласковый бриз"

125635 Россия, г.Москва, ул.Талдомская д.2г, офис 206

Телефон : (495) 724-01-21, Почта : LB7240121@ya.ru